

Μάθημα 3
Β' Τάξη
7-13/04/2020

Αγαπημένα μου παιδιά !

Ακολουθείστε όπως και στο προηγούμενο μάθημα τις οδηγίες που αναγράφονται στις εικόνες.

Να είστε πάντα καλά

Μένετε σπίτι – μένετε ασφαλείς

Ευχές σε όλους και πάντα με υγεία

Οι νότες στο κλειδί του ΣΟΛ

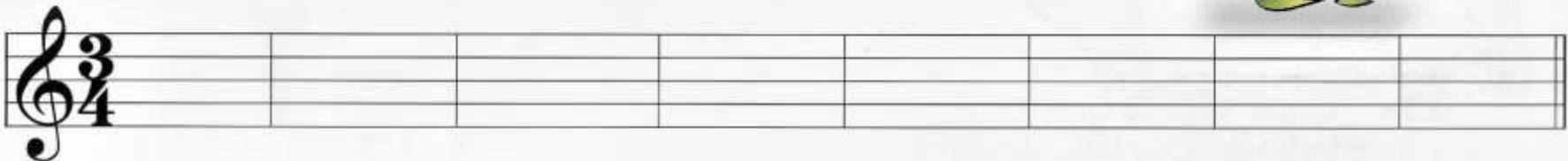


A musical staff in the Sol clef (C major) showing the notes of the scale: ΝΤΟ ΡΕ ΜΙ ΦΑ ΣΟΛ ΛΑ ΣΙ ΝΤΟ ΡΕ ΜΙ ΦΑ ΣΟΛ ΛΑ. The notes are represented by black circles on a five-line staff, with a treble clef on the left and a double bar line on the right. The Greek syllables are written below the staff.

ΟΙ ΝΟΤΕΣ ΛΑ ΚΑΙ ΣΙ



Χρωματίστε με: **ροζ** μαρκadόρο τα τετράγωνα πάνω από τα οποία βρίσκονται οι νότες λα και γκρι μαρκadόρο τα τετράγωνα πάνω από τα οποία βρίσκονται οι νότες σι.

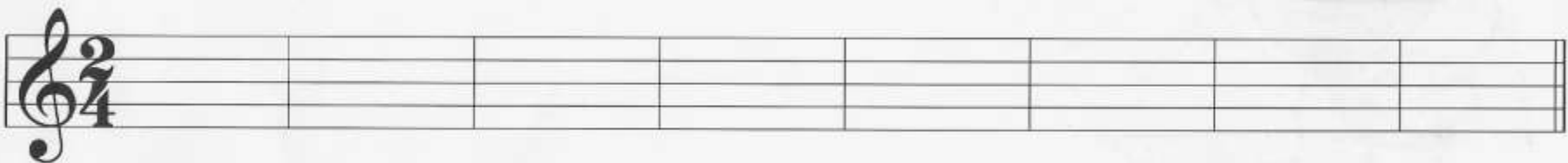


Αντιγράψτε το παραπάνω κομμάτι.

ΟΙ ΝΟΤΕΣ ΝΤΟ' ΚΑΙ ΡΕ'



Χρωματίστε με: **γαλάζιο** μαρκαδόρο τα τετράγωνα πάνω από τα οποία βρίσκονται οι νότες ντο' και **κίτρινο** μαρκαδόρο τα τετράγωνα πάνω από τα οποία βρίσκονται οι νότες ρε'.



Αντιγράψτε το παραπάνω κομμάτι.